

Zestaw solarny

VITOSOL 200-F
VITOCELL 100-B/-W

VIESMANN

climate of innovation



**Skorzystaj z 45%
dotacji z NFOŚiGW
na kolektory słoneczne**

Atrakcyjny cenowo, kompletny system solarny do podgrzewu c.w.u. z dwusystemowym pojemnościowym podgrzewaczem wody, modułem Solar-Divicon, regulatorem systemów solarnych i dodatkowymi komponentami



Zestaw solarny z Vitosol 200-F typ SVK nadaje się także do modernizacji istniejącej instalacji grzewczej

5 lat gwarancji

na kolektory słoneczne
dofinansowane z NFOŚiGW

Nowość! 5-letnia gwarancja udzielana przez firmę Viessmann na wszystkie kolektory dotowane przez NFOŚiGW

Podgrzew c.w.u. w kompletnym pakiecie

Pakiet do podgrzewu c.w.u. składa się z dwóch płaskich kolektorów słonecznych Vitosol 200-F (typ SVK) i bivalentnego pojemnościowego podgrzewacza c.w.u. Vitocell 100-B/-W (typ CVBA) o pojemności 250 litrów. Pakiet nadaje się zwłaszcza do efektywnego podgrzewania c.w.u. w modernizowanych lub nowych domach jednorodzinnych. Pakiet solarny jest idealnym uzupełnieniem instalacji po wymianie kotła lub też w nowej instalacji, gdzie korzystanie z bezpłatnej energii słonecznej należy już do standardu.

Wysoka ekonomia przez zharmonizowany system

Kompletny pakiet solarny jest wielkością, osiągam i ceną dostosowany do potrzeb domu jednorodzinnego. Stanowi więc interesującą ekologicznie i ekonomicznie opcję podgrzewu c.w.u.

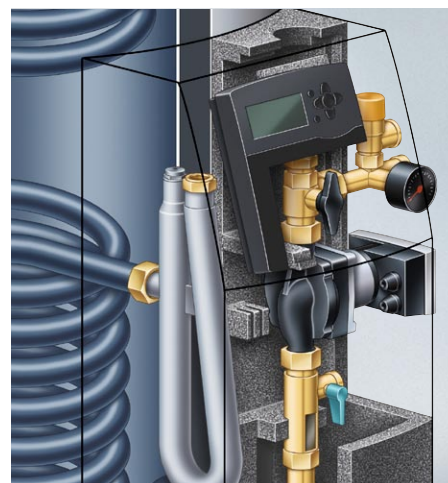
Prosta instalacja

Wszystkie urządzenia i elementy są do siebie idealnie dopasowane i umożliwiają proste wykonanie instalacji. Do montażu na dachu służą nowe haki krokwiowe. Przy integracji z dachem kolektory mocuje się bezpośrednio do więźby dachowej. Do połączenia hydraulicznego nie potrzeba narzędzi. Oprócz niskich kosztów inwestycji zaletą jest również czas montażu zestawu, który można przeprowadzić w niespełna jeden dzień.

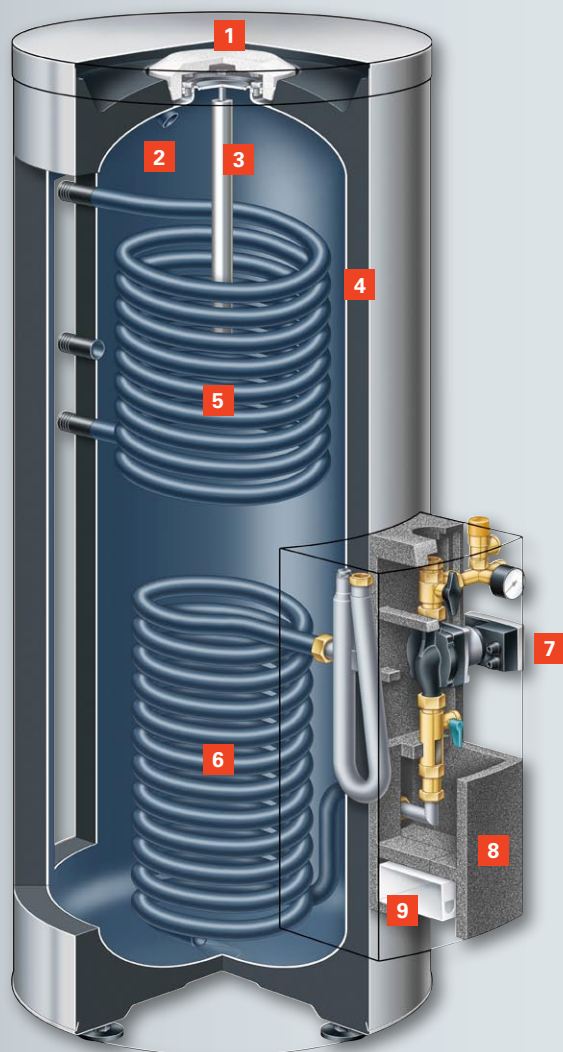
Na bivalentnym podgrzewaczu c.w.u. zamontowany jest moduł Solar-Divicon ze zintegrowanymi zaworami napełniającymi, odpowietrzającymi i odcinającymi obiegu solarnego oraz regulatorem solarnym. Wysokoskuteczna izolacja cieplna całego podgrzewacza eliminuje straty ciepła w podgrzewaczu.



Zestaw solarny zawiera w sobie dwa kolektory Vitosol 200-F, typ SVK o łącznej powierzchni absorbera 4,02 m² (2x2,01 m²)



Vitocell 100-B typ CVBA, z wbudowanym modułem Solar Divicon oraz regulatorem Vitosolic 100, typ SD1



Vitocell 100-B, typ CVBA

- 1 Otwór rewizyjny i wyczystkowy
- 2 Zbiornik podgrzewacza ze stali z emalią Ceraprotect
- 3 Anoda magnezowa lub aktywna
- 4 Wysokoskuteczna izolacja cieplna
- 5 Górna węzownica do dogrzewu przez kocioł grzewczy
- 6 Dolna węzownica – do przyłączenia kolektorów słonecznych
- 7 Pompa obiegowa obiegu solarnego
- 8 Solar-Divicon
- 9 Moduł regulatora solarnego SM1



Biwalentny pojemnościowy podgrzewacz c.w.u.
Vitocell 100-W, typ CVBA z zamontowanym modulem
Solar-Divicon z regulatorem Vitosolic 100 (typ SD1)

Przegląd zalet:

- 2 kolektory Vitosol 200-F, typ SVK (2 × 2,01 m² powierzchni absorbera)
- Niskie koszty energii przez wykorzystanie solarnego podgrzewu c.w.u.
- Kompletny, doskonale zharmonizowany pakiet solarny ułatwiający projektowanie i zamawianie
- Biwalentny pojemnościowy podgrzewacz c.w.u. Vitocell 100-B/-W, typ CVBA (250 litrów) z zamontowaną fabrycznie wysokoefektywną pompą solarną oraz regulatorem i armaturą
- Zabezpieczona przed korozją komora podgrzewacza ze stali z emaliowaną powłoką Ceraprotect
- Łatwy i szybki montaż – w module Solar-Divicon są zintegrowane zawory napelniające, odpowietrzające i odcinające, umieszczone na komorze podgrzewacza oraz pętla termoizolacyjna
- Dodatkowa ochrona w postaci anody magnezowej, anoda aktywna jest w zakresie wyposażenia dodatkowego
- Prosty montaż kolektora na hakach krokwiowych dla wielu typów dachówki
- Montaż instalacji kolektora bez narzędzi (złączki wtykane)
- Zmniejszone zużycie prądu dzięki wysokoefektywnej pompie obiegu solarnego
- Małe zapotrzebowanie miejsca, dzięki integracji elementów składowych

Dane techniczne

Zestaw solarny: Vitosol 200-F i Vitocell 100-B



Vitosol 200-F, typ SVK (dane dla jednej płyty kolektora)

Powierzchnia absorbera	m ²	2,01
Powierzchnia brutto	m ²	2,18
Powierzchnia apertury	m ²	2,02
Wymiary	szerokość	mm 1 056
	wysokość	mm 2 066
	głębokość	mm 73
Ciężar	kg	37



Vitocell 100-B/-W, typ CVBA

Pojemność podgrzewacza	litry	250
Wymiary	szerokość	mm 860
	wysokość	mm 631
	głębokość	mm 1 485
Ciężar	kg	124



Zeskanuj kod i odwiedź
 nasz e-market!

9440 995 PL 08/2013

Treści chronione prawem autorskim.
 Kopiowanie i rozpowszechnianie tylko za zgodą posiadacza praw autorskich.
 Zmiany zastrzeżone.

Twój Fachowy Doradca:



*kliknij tu by wyszukać on-line
 najbliższego Partnera Handlowego
 lub Salon Firmowy Viessmann*