

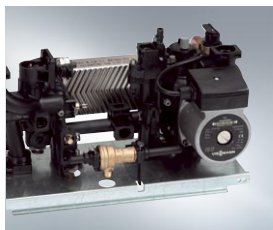
Gazowa technika niskotemperaturowa

VITOPEND 100-W

VIESSMANN

climate of innovation





Blok hydrauliczny AquaBloc z systemem połączeń Multi-Steck.



Termostat pomieszczenia Vitotrol 100 typ UTDB to komfortowe sterowanie ogrzewaniem i dodatkowe oszczędności.

Wydajny, trwały, atrakcyjny cenowo

Szukasz nowoczesnego wiszącego kotła gazowego w atrakcyjnej cenie i o szczególnych walorach użytkowych bez konieczności rezygnacji z produktu wysokiej jakości? Nasza odpowiedź i zarazem rozwiązanie brzmi – Vitopend 100-W. Wśród produktów o różnej mocy znajdziesz odpowiedni model dla każdego zastosowania.

Vitopend 100-W ma wyjątkowe zalety eksploatacyjne: jest prosty w obsłudze, a dzięki zintegrowanemu płytowemu wymiennikowi ciepła ze stali szlachetnej, który gwarantuje szybką dostawę ciepłej wody o równomiernej temperaturze, zapewnia wysoki komfort użytkowania.

Firma Viessmann, producent z długoletnim doświadczeniem w wielkoseryjnym wytwarzaniu kotłów wiszących, za każdym razem wprowadza na rynek urządzenia o cechach liderów w swojej klasie. Najnowszy, szczególnie atrakcyjny cenowo kocioł Vitopend 100-W, również jest produkowany z wyjątkową dbałością o wysokie standardy jakości.

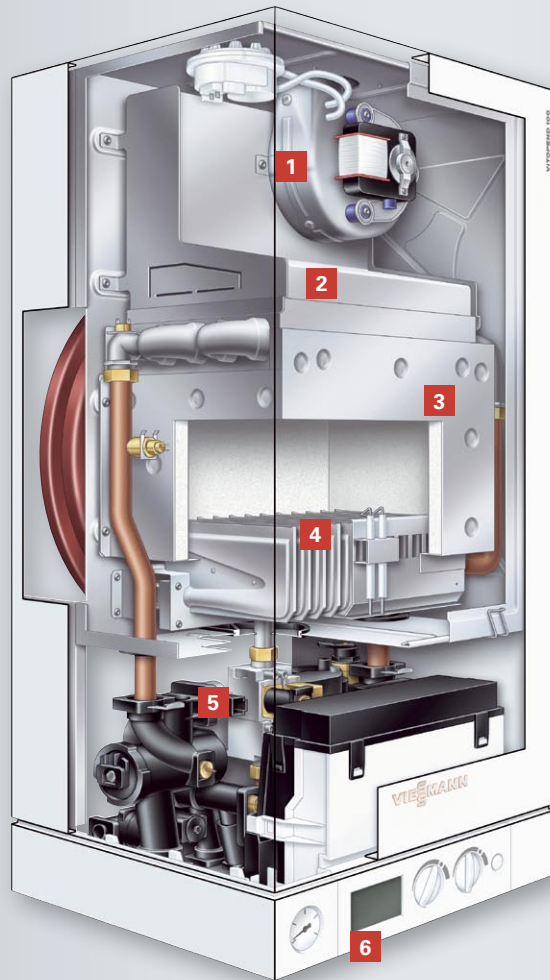
Vitopend 100-W to jeden z najmniejszych i najbardziej cichych kotłów grzewczych w tej grupie produktów. Dzięki eleganckiemu wzornictwu i zwartej budowie idealnie nadaje się do zainstalowania w pomieszczeniach mieszkalnych.

Wysoka wydajność (14,5 litrów na minutę przy 31 kW) i stabilna temperatura c.w.u., dzięki systemowi elektronicznej regulacji zapewnia wysoki komfort korzystania z ciepłej wody. W wersji jednofunkcyjnej kocioł dostępny w zestawach pakietowych ze zbiornikiem c.w.u. o pojemności 120 lub 150 litrów.

Kocioł Vitopend 100-W jest szczególnie łatwy w obsłudze i konserwacji. Wszystkie istotne dla prac konserwacyjnych elementy są łatwo dostępne od przodu kotła.



Wyjątkowo łatwa obsługa regulatora kotła - dwa pokrętła umożliwiają szybkie nastawianie temperatury wody grzewczej i wody użytkowej.



Vitopend 100-W

- 1 Cicho pracujący wentylator spalin
- 2 Efektywny wymiennik ciepła
- 3 Komora spalania izolowana cieplnie
- 4 Palnik modulowany
- 5 Blok hydrauliczny AquaBloc z systemem Multi-Steck
- 6 Cyfrowy regulator kotła



W zakresie dostawy kotła Vitopend 100-W znajduje się zestaw przyłączeniowy kotła z instalacją wodną i gazową: wersja prosta lub kątowna. Dla podniesienia estetyki urządzenia można zastosować dopasowaną wzorniczo do kotła osłonę armatury przyłączeniowej.

Przegląd zalet

- Sprawność znormalizowana do 93%
- Moc grzewcza: od 10,5 do 31 kW
- Jedno- lub dwufunkcyjny wiszący kocioł gazowy z możliwością pobierania powietrza do spalania z pomieszczenia lub z zewnątrz (zamknięta komora spalania).
- Wysoki standard jakości i bezpieczeństwo eksploatacji dzięki dopracowanej i sprawdzonej w praktyce konstrukcji
- Regulator sterowany temperaturą w pomieszczeniu – łatwe w obsłudze pokrętła umożliwiają szybkie nastawianie temperatury wody grzewczej i wody użytkowej.
- Możliwość odczytania na wyświetlaczu regulatora mocy grzewczej z jaką aktualnie pracuje kocioł
- Wysoki komfort korzystania z ciepłej wody (***) zgodnie z EN13203)
- Łatwy w montażu, konserwacji i obsłudze.
- Dzięki niewielkim wymiarom zajmuje bardzo małą powierzchnię i z powodzeniem mieści się nawet pomiędzy szafkami i we wnękach.
- Możliwość zabudowy – nie jest wymagane pozostawienie odstępów po bokach kotła
- Kompletny, gotowy do podłączenia: element do montażu i podłączenia hydraulicznego w zakresie dostawy kotła

Viessmann sp. z o.o.
 ul. Karkonoska 65
 53-015 Wrocław
 tel. 71/36 07 100
 Infolinia: 801 0801 24
www.viessmann.pl

Dane techniczne Vitopend 100-W



Vitopend 100-W typ WH1D – jedno- lub dwufunkcyjny wiszący kocioł gazowy

Typ		z zamkniętą komorą spalania		z otwartą komorą spalania	
Moc cieplna	kW	10,7–24,8	13,2–31	10,5–24	13,0–30
Wymiary (całkowite)					
długość	mm	340	360	340	360
szerokość	mm	400	450	400	450
wysokość	mm	725	725	725	725
Ciężar	kg	35/36	39	30/31	34
Pojemność przeponowego naczynia wzbiorczego	litry	6	10	6	10
Przylącze spalin/nawiewu	Ø mm	60/100	60/100	130	140



Zeskanuj kod i odwiedź
 nasz e-market!

9443 238 PL_03/2014

Treści chronione prawem autorskim.
 Kopiowanie i rozpowszechnianie tylko za zgodą posiadacza praw autorskich.
 Zmiany zastrzeżone.

Twój Fachowy Doradca:



*kliknij tu by wyszukać on-line
 najbliższego Partnera Handlowego
 lub Salon Firmowy Viessmann*