

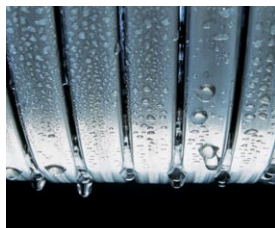
Gazowa technika kondensacyjna

VITODENS 200-W
VITODENS 222-W

VIESMANN

climate of innovation





Wymiennik ciepła Inox-Radial ze szlachetnej stali nierdzewnej odporny na duże obciążenia termiczne.



Palnik promiennikowy Matrix z układem kontroli spalania

Vitodens 200-W i Vitodens 222-W z wymiennikiem ciepła Inox-Radial i cylindrycznym palnikiem Matrix są efektywnymi i korzystnymi cenowo gazowymi kotłami kondensacyjnymi.

Wiszące kotły Vitodens 222-W i 200-W są idealnym rozwiązaniem dla mieszkań, domów jedno- i wielorodzinnych. Nie zajmują wiele miejsca. Łatwo można je umieścić na ścianie lub we wnęce, w łazience czy pralni, a dodatkową wolną przestrzeń wykorzystają np. na pralkę lub suszarkę.

Jeśli chodzi o niezawodną i oszczędną pracę kotła, można tutaj mówić tylko o stali szlachetnej wysokiej jakości. Dlatego Vitodens 222-W i 200-W wyposażone są w wymiennik ciepła Inox-Radial wykonany z wysokostopowej stali szlachetnej (z dodatkiem tytanu i molibdenu). Dopracowana w szczególności konstrukcja wymiennika i stal szlachetna wysokiej jakości gwarantują niezawodną i oszczędną pracę kotła przez wiele lat.

Wysoka sprawność

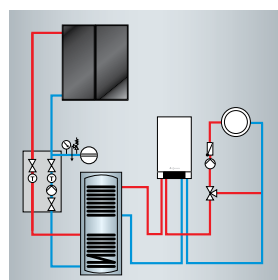
Wiszący gazowy kocioł kondensacyjny Vitodens 222-W i 200-W zużywa mało paliwa, ponieważ wykorzystuje dodatkowe ciepło spalin. W rezultacie jego sprawność dochodzi do 98% (H_2)/ 109% (H_1). Sprawą oczywistą jest, że dzięki temu obniżają Państwo swoje koszty ogrzewania i jednocześnie pomagają chronić środowisko naturalne.

Wytrzymały palnik o długiej żywotności

Skonstruowany i wyprodukowany w firmie Viessmann palnik cylindryczny Matrix, z siatką ze stali szlachetnej, wyróżnia się długim okresem użytkowania. Zintegrowany układ regulacji spalania Lambda Pro Control automatycznie kontroluje i reguluje proces spalania do zmieniającego się obciążenia kotła oraz rodzaju i jakości gazu. Zapewnia to maksymalne wykorzystanie energii paliwa w różnych warunkach pracy kotła oraz bezpieczną przyszłość - na zliberalizowanych rynkach gazu i w przypadku dodawania biogazu do gazu ziemnego.

Komfortowa obsługa regulatora

Obsługa kotła realizowana jest na regulatorze Vitotronic: z dużym kontrastowym wyświetlaczem, o intuicyjnym menu w formie tekstowej i graficznej. W razie wątpliwości funkcja „pomocy” podpowie co dalej zrobić. Moduł obsługowy regulatora można umieścić poza kotłem, np. na ścianie w specjalnej podstawie montażowej (przewód przyłączeniowy o długości 5 metrów).



Przykładowy system grzewczy z kotłem Vitodens 200-W i kolektorami Vitosol do podgrzewu c.w.u.

Kompletny system grzewczy to maksymalne oszczędności

Kompletne systemy grzewcze firmy Viessmann, z wysokosprawnymi kotłami kondensacyjnymi i kolektorami, są ze sobą perfekcyjnie dopasowane. Pozwalają maksymalnie wykorzystać energię słoneczną.

Zabudowany w kotle regulator Vitotronic steruje pracą kotła, obiegów grzewczych i pracą instalacji solarnej. Zawsze w pierwszej kolejności maksymalnie wykorzystuje darmową energię słoneczną zanim zdecyduje o uruchomieniu kotła.

Szczególnie wygodny w konserwacji i obsłudze serwisowej

Oba gazowe kotły kondensacyjne pozwalają także na ogromną oszczędność czasu przy wykonywaniu prac konserwacyjnych i serwisowych. Wszystkie elementy są dostępne od przodu – nie ma potrzeby zachowywania bocznych odstępów serwisowych.

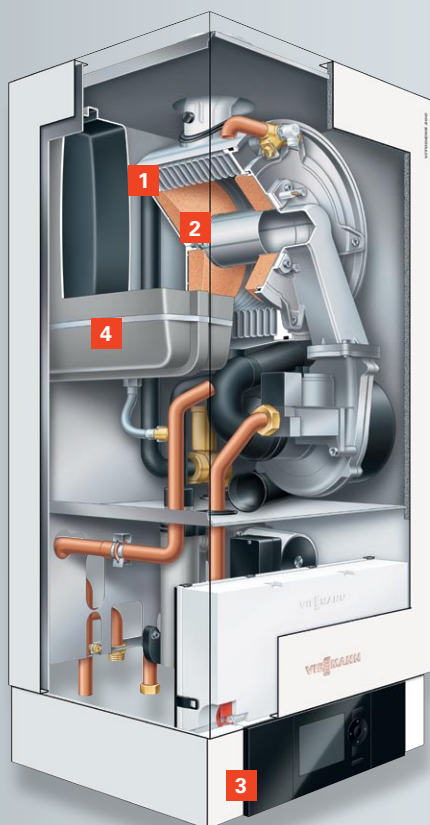
Wszystkie komponenty instalacji, takie jak ładowany warstwowo zasobnik, naczynie przeponowe wody grzewczej, pompy i armatura bezpieczeństwa są fabrycznie całkowicie zamontowane.

Vitodens 222-W: kompaktowy i komfortowy

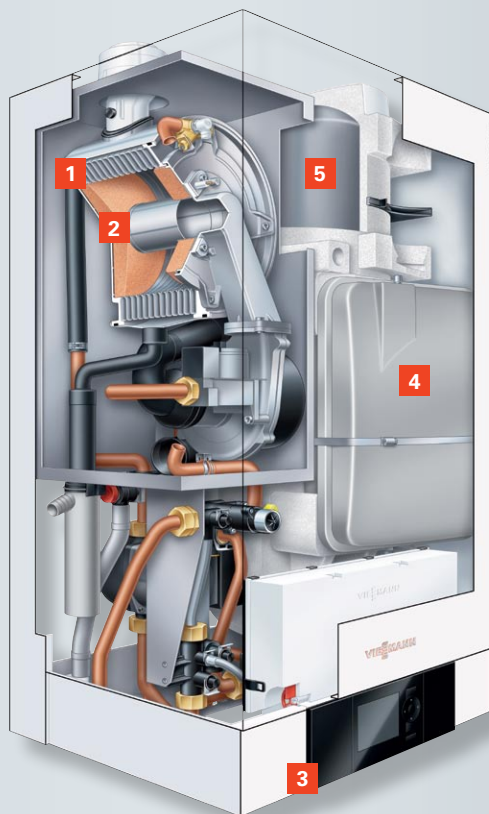
Wiszący kocioł kondensacyjny Vitodens 222-W posiada zabudowany zasobnik warstwowo ciepłej wody użytkowej o pojemności 46 litrów, wykonany ze stali nierdzewnej. Mimo małej pojemności zasobnika kocioł może dostarczyć ciepłą wodę w ilości porównywalnej z typowym zbiornikiem c.w.u. o pojemności 150 litrów. Tak duża wydajność ciepłej wody pozwala na równoczesne i komfortowe korzystanie z kilku punktów poboru c.w.u.

Vitodens 200-W: również z kolektorami

Vitodens 200-W ogrzewa wodę użytkową w osobnym zbiorniku ustawionym pod kotłem lub obok kotła. Stosując zbiornik tzw. biwalentny (z dwiema węzownicami), kolektory słoneczne mogą wspomagać kocioł przy ogrzewaniu c.w.u. zapewniając dodatkowe oszczędności.



Vitodens 200-W



Vitodens 222-W

- 1 Powierzchnia wymiany ciepła Inox-Radial ze stali szlachetnej o grubości ścianki 1,8 mm
- 2 Palnik cylindryczny MatriX
- 3 Regulator Vitotronic
- 4 Naczynie przeponowe
- 5 Ładowany warstwowo zasobnik c.w.u. ze stali nierdzewnej (w Vitodens 222-W)

Przegląd zalet:

- Sprawność znormalizowana do 98% (H_2) / 109% (H_1)
- Powierzchnia wymiany ciepła Inox-Radial ze stali szlachetnej z efektem samooczyszczania powierzchni wymiany ciepła dzięki ukierunkowanemu przepływowi spalin i kondensatu
- Cylindryczny palnik gazowy MatriX o długiej żywotności dzięki siatce MatriX ze stali szlachetnej – odporny na duże obciążenia termiczne
- Prosty w obsłudze nowy regulator Vitotronic z wyświetlaczem tekstowym i graficznym oraz modulem obsługowym do montażu na uchwyście ściennym
- Wysokoefektywna pompa obiegowa klasy A
- Układ regulacji spalania Lambda Pro Control dla wszystkich rodzajów gazu
- Cicha praca dzięki niskiej prędkości obrotowej wentylatora

Dodatkowe zalety Vitodens 200-W

- Wzorowy stosunek ceny do wydajności
- Kompaktowe wymiary, tylko 450 mm szerokości (3,2 do 35 kW)
- Rozwiązanie wymagające niewiele miejsca dla wysokiego zapotrzebowania na ciepło (moc jednego kotła do 150 kW)
- Możliwość współpracy do 8 kotłów w układzie kaskadowym o mocy cieplnej od 45 do 900 kW
- Zintegrowane zabezpieczenie przeciw cofaniu się spalin (klapa za wentylatorem palnika) dla mocy od 45 do 150 kW

Dodatkowe zalety Vitodens 222-W

- Wymagający wyjątkowo niewiele miejsca kompaktowy gazowy kocioł kondensacyjny ze zintegrowanym ładowanym warstwowo zasobnikiem ze stali nierdzewnej
- Wysoki komfort ciepłej wody użytkowej z jej natychmiastową dostępnością
- Wysoka trwała wydajność ciepłej wody użytkowej dzięki ładowaniu warstwowemu zasobnika
- Gotowy do montażu, w komplecie z zasobnikiem c.w.u., naczyniem wzbiornym (po stronie grzewczej i wody użytkowej), pompami i zaworami bezpieczeństwa

Dane techniczne Vitodens 200-W / Vitodens 222-W



Vitodens 200-W – gazowy kocioł kondensacyjny

Znam. moc cieplna (50/30°C)	kW	3,2–13	3,2–19	5,2–26	5,2–35	12–45	12–60	20–80	20–100	32–125	32–150
Znam. moc cieplna (80/60°C)	kW	2,9 –11,8	2,9 –17,2	4,7 –23,7	4,7 –31,7	15,4 –40,7	15,4 –54,4	27 –72,6	27 –91	29 –114	29–136
Wymiary (całkowite)											
długość	mm	360	360	360	360	380	380	530	530	690	690
szerokość	mm	450	450	450	450	480	480	480	480	600	600
wysokość	mm	850	850	850	850	850	850	850	850	900	900
Ciężar	kg	41	41	43	47	65	65	83	83	130	130
Pojemność wymiennika ciepła	litry	1,8	1,8	2,4	2,8	7,0	7,0	12,8	12,8	15,0	15,0



Vitodens 222-W – gazowy kocioł kondensacyjny ze zintegrowanym zasobnikiem c.w.u.

Znamionowa moc cieplna (50/30°C)	kW	3,2–19	5,2–26	5,2–35
Znamionowa moc cieplna (80/60°C)	kW	2,9–17,2	4,7–23,7	4,7–31,7
Wymiary (całkowite)				
długość	mm	480	480	480
szerokość	mm	600	600	600
wysokość	mm	900	900	900
Ciężar	kg	60	63	67
Pojemność wymiennika ciepła	litry	1,8	2,4	2,8
Wbudowany zasobnik wody c.w.u.	litry	46	46	46
Wydajność wody użytkowej	kW	17,2	29,3	33,6

Twój Fachowy Doradca:



*kliknij tu by wyszukać on-line
najbliższego Partnera Handlowego
lub Salon Firmowy Viessmann*