

Gazowa technika kondensacyjna
VITODENS 111-W

VIESMANN
climate of innovation





Palnik promiennikowy MatriX idealnie dopasowany do wymiennika ciepła



Wymiennik ciepła Inox-Radial ze stali szlachetnej odporny na duże obciążenia termiczne

10 lat gwarancji

na wymiennik ze stali szlachetnej
kotłów kondensacyjnych do 150 kW

Szczegóły dostępne na stronie:
www.viessmann.pl/gwarancja

Wiszący, gazowy kocioł kondensacyjny Vitodens 111-W ze zintegrowanym, ładowanym warstwowo zasobnikiem c.w.u. oferuje wysoki komfort ogrzewania i korzystania z ciepłej wody.

Wiszący, gazowy kocioł kondensacyjny Vitodens 111-W jest idealnym rozwiązaniem dla mieszkań i domów jednorodzinnych. Bez problemu można go powiesić we wnęce w łazience, kuchni czy też pomieszczeniu gospodarczym. Znajdzie się tam dla niego miejsce nawet nad blatem kuchennym, pralką lub suszarką. Jedynym materiałem, gwarantującym oszczędną pracę a zarazem wysoką trwałość urządzenia grzewczego, jest stal kwasoodporna. Z tego względu kocioł Vitodens 111-W wyposażono w wymiennik ciepła Inox-Radial, wyróżniający się trwałością, niezawodnością i zawsze wysokim stopniem wykorzystania ciepła kondensacji.

Wysoka sprawność

Vitodens 111-W zużywa mało gazu, ponieważ wykorzystuje dodatkowo ciepło skraplania pary wodnej ze spalin. W rzeczywistych warunkach pracuje ze sprawnością sięgającą do 109 procent. Dzięki temu można obniżyć swoje koszty ogrzewania, równocześnie odciążając środowisko naturalne.

Solidny palnik o dużej trwałości

Palnik cylindryczny MatriX, opatentowany i produkowany przez firmę Viessmann, wyróżnia się wysoką trwałością i sprawnością eksploatacyjną, dzięki siatce ze stali żaroodpornej promiennikowym sposobie pracy.

Komfortowy regulator ze zintegrowanym systemem diagnostycznym

Vitodens 111-W posiada wbudowany elektroniczny regulator kotła, sterowany temperaturą pomieszczenia. Po przyłączeniu czujnika temperatury zewnętrznej regulator automatycznie przełącza się na sterowanie pogodowe. Regulator posiada zintegrowaną funkcję ochrony instalacji przed zamrożeniem. Wygodne w obsłudze pokrętła pozwalają na szybkie ustawianie temperatury wody grzewczej i c.w.u. Stany robocze i temperatury pokazywane są na wyświetlaczu graficznym.

Łatwość w bieżącym utrzymaniu i serwisie

Także przy corocznym serwisowaniu kocioł ten jest prosty w obsłudze. Wszystkie elementy dostępne są od przodu, boczny odstęp serwisowy jest zbędny. Wszystkie zespoły instalacji, jak naczynie wyrównawcze obiegu grzewczego, pompy obiegowe i armatura zabezpieczająca są już zmontowane fabrycznie w kotle.

Kompaktowy i komfortowy

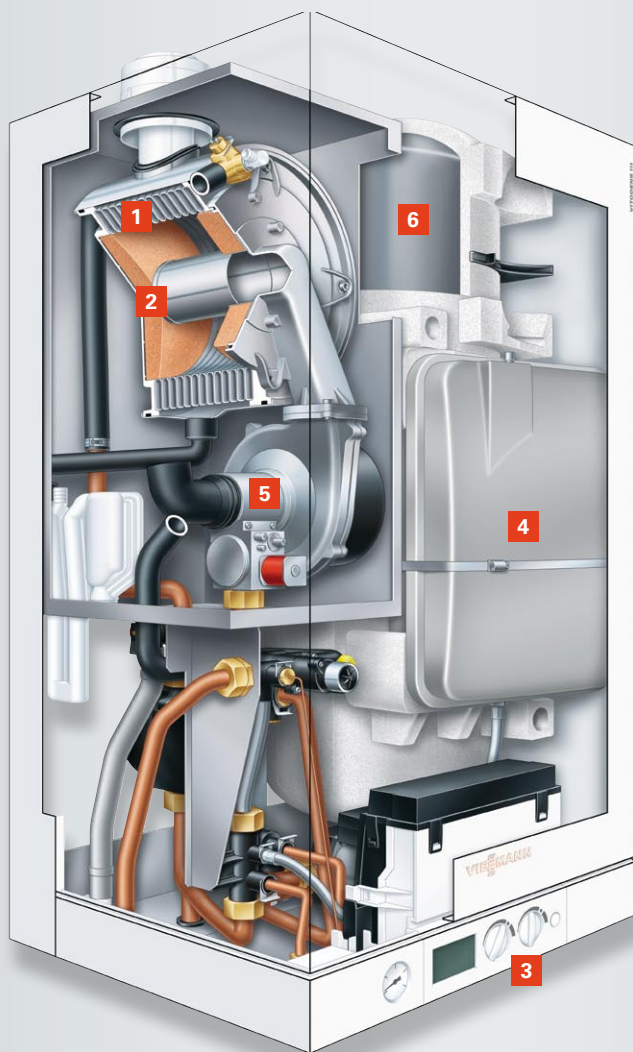
Gazowy kocioł kondensacyjny Vitodens 111-W dysponuje wbudowanym ładowanym warstwowo zasobnikiem c.w.u. ze stali szlachetnej, o pojemności 46 litrów. Pod względem komfortu korzystania z ciepłej wody, jej dostępna ilość jest porównywalna z ustawionym osobno tradycyjnym podgrzewaczem c.w.u. (z wężownicą) o pojemności 150 litrów.

Pobierając ciepłą wodę z zasobnika, jest on uzupełniany wodą wodociągową, która w podgrzewaczu przepływowym (wymyenniku płytowym) od razu ogrzewana jest do wymaganej temperatury i od razu można z niej korzystać. Taki sposób ogrzewania c.w.u. jest szczególnie efektywny przy napełnianiu wanny lub dłuższych kąpielach pod natryskiem. Pozwala to na korzystanie z dwóch punktów poboru ciepłej wody jednocześnie.



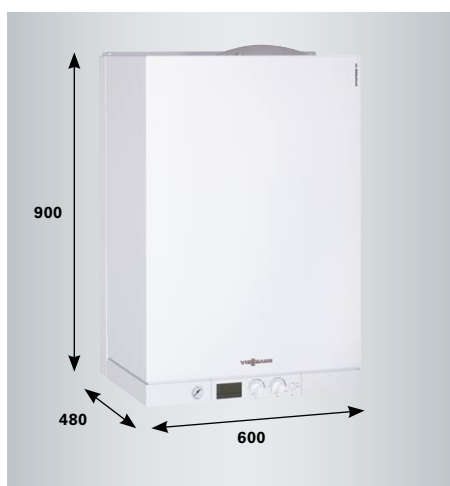
Regulator ze zintegrowanym systemem diagnostycznym

- 1 Manometr
- 2 Wyświetlacz LCD
- 3 Pokrętło temperatury ciepłej wody użytkowej
- 4 Pokrętło temperatury wody grzewczej
- 5 Wyłącznik z funkcją resetowania



Vitodens 111-W

- 1 Powierzchnia grzewcza ze stali szlachetnej Inox-Radial
- 2 Modulowany palnik cylindryczny Matrix
- 3 Regulator sterowany temperaturą pomieszczenia lub pogodowo
- 4 Przeponowe naczynie wzbiornicze
- 5 Wentylator powietrza dolotowego z regulacją obrotów
- 6 Ładowany warstwowo zasobnik c.w.u. ze stali szlachetnej



Dzięki kompaktowym gabarytom i cichej pracy Vitodens 111-W nadaje się idealnie do instalowania w pomieszczeniach mieszkalnych

Przegląd zalet:

- Zajmujący wyjątkowo mało miejsca wiszący, gazowy kocioł kondensacyjny, ze zintegrowanym ładowanym warstwowo zasobnikiem c.w.u.
- Sprawność znormalizowana: do 98% (H_g)/109% (H_l)
- Długowieczny i efektywny dzięki wymiennikowi ciepła Inox-Radial z kwasoodpornej stali szlachetnej DIN 1.4571
- Wysokosprawny i trwały palnik cylindryczny Matrix, o szerokim zakresie modulacji mocy grzewczej i o specjalnej konstrukcji – odporny na wysokie obciążenia termiczne
- Łatwy w obsłudze regulator kotła, przystosowany do sterowania temperaturą pomieszczenia
- Zintegrowana oszczędna, wysokoefektywna pompa obiegowa o regulowanych obrotach
- Wysoki komfort korzystania z ciepłej wody, dzięki systemowi ładowania warstwowego zasobnika c.w.u. o pojemności 46 litrów, ze stali szlachetnej
- Duża wydajność ciepłej wody dzięki automatycznemu zwiększeniu mocy grzewczej kotła przy ogrzewaniu c.w.u. (funkcja „booster”)
- Możliwość stosowania długich przewodów spalinowych dzięki automatycznej adaptacji układu odprowadzania spalin
- Możliwość zabudowy - nie jest wymagane pozostawienie odstępów po bokach kotła

Viessmann sp. z o.o.
ul. Karkonoska 65
53-015 Wrocław
tel. 71/36 07 100
Infolinia: 801 0801 24
www.viessmann.pl

Dane techniczne Vitodens 111-W



Vitodens 111-W – gazowy kocioł kondensacyjny ze zintegrowanym zasobnikiem c.w.u.

Znamionowa moc cieplna (50/30°C)	kW	6,5 – 19,0	6,5 – 26,0	8,8 – 35,0
Znamionowa moc cieplna (80/60°C)	kW	5,9 – 17,2 ^{*1}	5,9 – 23,7 ^{*2}	8,0 – 31,9 ^{*3}
Sprawność znormalizowana	%	109	109	109
Wymiary (całkowite)	długość	mm	480	480
	szerokość	mm	600	600
	wysokość	mm	900	900
Ciężar	kg	62	62	64
Pojemność wymiennika ciepła	litry	2,2	2,2	2,8
Wbudowany zasobnik wody c.w.u.	litry	46	46	46
Przyłącze spalin/nawiewu	Ø mm	60/100	60/100	60/100

^{*1} 24,0 kW przy podgrzewaniu ciepłej wody użytkowej

^{*2} 29,3 kW przy podgrzewaniu ciepłej wody użytkowej

^{*3} 35,0 kW przy podgrzewaniu ciepłej wody użytkowej



Zeskanuj kod i odwiedź
nasz e-market!

9440 159-1 PL 09/2014

Treści chronione prawem autorskim.
Kopiowanie i rozpowszechnianie tylko za zgodą posiadacza praw autorskich.
Zmiany zastrzeżone.

Twój Fachowy Doradca:



*kliknij tu by wyszukać on-line
najbliższego Partnera Handlowego
lub Salon Firmowy Viessmann*