

HR90 TheraPro

PROGRAMOWALNA GŁOWICA TERMOSTATYCZNA

KARTA KATALOGOWA



OPIS

Programowalna głowica TheraPro HR90 jest samodzielnym elektronicznym urządzeniem służącym do sterowania zaworem grzejnikowym w instalacjach grzewczych.

TheraPro HR90 posiada wiele użytecznych funkcji, które umożliwiają użytkownikowi zwiększyć komfort oraz oszczędność w zastosowaniu głowicy.

Aby zwiększyć czytelność informacji na wyświetlaczu, ekran podświetla się przy każdorazowym wciśnięciu dowolnego przycisku lub obrocie pokrętki regulacyjnej. Optymalną czytelność można uzyskać również poprzez zmianę kąta wyświetlacza.

Dzięki prostemu sposobowi montażu łącznika zaworu oraz możliwości określenia dowolnego programu z wykorzystaniem 3 różnych poziomów temperatur montaż i uruchomienie staje się łatwe i szybkie.

Program czasowy załączeń może zostać odpowiednio przygotowany przez użytkownika według jego codziennych oczekiwań. W tym celu można wykorzystać do 6-iu zmian w ciągu doby oraz 3 poziomy temperatur.

Aby zwiększyć komfort i efektywność urządzenia można wykorzystać różne tryby pracy jak np.:

- Tryb automatyczny, ECO lub Ręczny
- Wakacje, Przyjęcie lub Nieobecność

Funkcja Programu Nieobecność może być uruchomiona w szczególne dni takie jak np.: dni wolne od pracy, dni świąteczne itp.

Wykorzystując funkcję ECO można oszczędzić dodatkową energię w wyniku obniżenia o 3 °C każdą nastawę. Wyjątkowa funkcja Optymalizacji Startu/Stopu pozwala na uzyskania optymalnego komfortu i oszczędności w działaniu głowicy programowalnej, gdzie żądane temperatury w pomieszczeniu osiągnięte są w zaprogramowanym czasie.

Rozszerzona lista parametrów pozwala dostosować działanie głowicy do różnych okoliczności, np.:

- Wybór języka
- Załączenie/wyłączenie funkcji podświetlenia
- Zmiana czułości działania funkcji 'otwartego okna'
- Wielkość otwarcia zaworu
- Ograniczenie temperatury (górne/dolne)
- Przesunięcie temperatury
- Automatyczna funkcja 'otwartego okna' lub zewnętrzny styk 'otwartego okna'
- Blokada urządzenia (np. przed dziećmi)
- Ustalenie dnia tygodnia dla cyklu zabezpieczenia zaworu przed zablokowaniem się zaworu

WŁAŚCIWOŚCI

- Nowy atrakcyjny wygląd głowicy w obudowie wykonanej z tworzywa wysokiej jakości
- Podświetlany wyświetlacz z czytelnym tekstem
- Duży i uchylny wyświetlacz, regulacja w zakresie 0...40°
- Możliwość wyboru języka
- Szybki montaż i uruchomienie dzięki prostemu mechanizmowi blokowania na zaworze oraz 3 poziomom temperatur w programie czasowym
- Różne tryby pracy np.: Wakacje, Przyjęcie, program własny na szczególne dni
- Dodatkowe funkcje oszczędzające energię w trybie działania ekonomicznego ECO, optymalizacji załączania
- Możliwość współpracy z czujnikami zewnętrznymi lub ze stykiem 'otwartego okna'
- Możliwość kopiowania programu z jednej głowicy na pozostałe
- Zabezpieczenie przeciwkradzieżowe na głowicę i baterie
- Blokada przed niepożądanym dostępem (np. przed dziećmi)

Elementy obsługi i wyświetlacz



- 1 Okres grzania/Okres oszczędzania w godzinach
- 2 Dzień tygodnia 1 ... 7 (Poniedziałek ... Niedziela); wskazanie widoczne tylko podczas programowania programu czasowego
- 3 Wskazanie temperatury: np. aktualna temperatura pomieszczenia (ustawienie fabryczne) lub temperatura zmierzona, w przypadku skonfigurowania w parametrze 9
- 4 Wskazanie tekstowe składające się z 9 znaków
- 5 Przycisk **OK**: zatwierdzenie ustawień
- 6 Przycisk **PROG**: wybór trybu pracy, ustawienie programu czasowego;
Dłuższe naciśnięcie przycisku (ok. 10 sekund): parametry mogą zostać zmienione;
Programowanie: powrót do poziomu wyżej w menu
- 7 Pokrętko regulacyjne: zmiana ustawień
- 8 Przycisk **AUTO/ECO/MANU**: zmiana trybu pracy pomiędzy trybem automatycznym, trybem ECO i trybem ręcznym
W trybie programowania: zakończ (bez zapisywania)
- 9 Stan baterii
- 10 Blokada urządzenia
- 11 Symbol temperatury komfortu 1 ☀, temp. komfortu 2 ☀, temp. ekonomicznej ☾

Dane techniczne

ELEKTRYCZNE

Zasilanie:	Baterie lub akumulatorki
Typ Baterii:	LR6, AA, AM3 2x Mignon 1,5V Alternatywnie: 2x Lithium 1,5V 2x NiMH 1,2V akumulatorki

Wyświetlacz

Wyświetlacz podświetlany: Tekst w standardzie 9 literowym

Wymiary 30x26mm (szer./wys.)

PRZECHOWYWANIE I STANDARDY

Temperatura pracy:	0 +50 °C
Temperatura przechowywania:	-20 ...+55 °C
Wilgotność:	10 ... 90 % względna

Zastosowanie: do lokali indywidualnych, domków jednorodzinnych, biur i obiektów handlowych.

CERTYFIKATY

Standardy: CE Konformität, RoHS

POMIAR TEMPERATURY

Czujnik wewnętrzny	
Czujnik:	NTC

DANE OGÓLNE

Wymiary (dł.xszer.xwys.):	96 x 54 x 60 mm
Materiał:	PC
Klasa ochronności:	IP 30
Przyłącze zaworu:	M30 x 1,5

WSPÓŁPRACA Z URZĄDZENIAMI (opcja)

Moduł zasilający zewnętrzny	
Zasilacz:	APS90
Napięcie zasilania:	9...24V AC/DC

Zabezpieczenie antywandalowe:	AVS90
-------------------------------	-------

Zewnętrzny moduł pomieszczeniowy (czujnik/nastawa):	HCW23
---	-------

Czujnik pokojowy:	RF20
Styk 'otwartego okna':	HCA30
Kabek kopiujący 0,5m:	ACC90
Kabel 2,0m:	ACS90

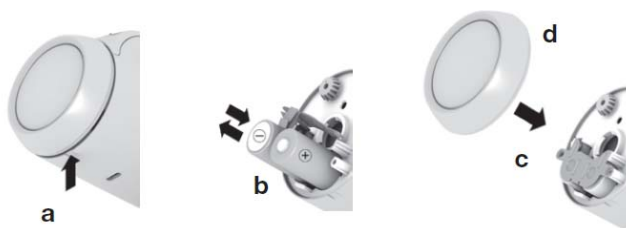
(do czujnika pokojowego/styku 'otwartego okna')

Ośłona chromowana:	AFA90
VPE 3 szt.	

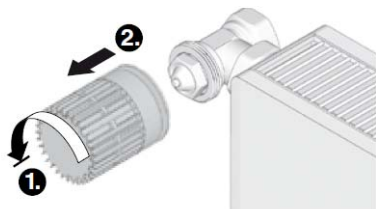
Montaż HR90

- 1. Włożyć baterie**
2x 1,5V Typ: LR6, AA,AM3

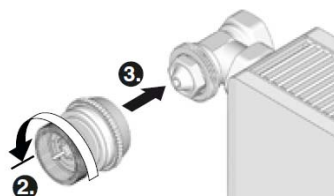
Wybrać język, datę oraz godzinę



- 2. Zdemontować starą głowicę termostatyczną**



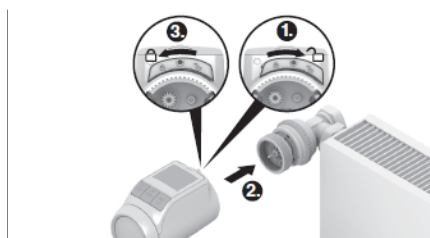
- 4. Zamontować łącznik zaworu wraz z adapterem (jeśli jest konieczny)**



- 3. Rozłączyć łącznik zaworu**



- 5. Zamontować głowicę na łączniku zaworu**



UWAGA! HR90 rozpoczyna pracę według fabrycznego programu

Opcje

Głowica oraz baterie mogą być zabezpieczone przed kradzieżą stosując załączone wkręty



Zewnętrzna osłona głowicy może być wymieniona na osłonę chromowaną



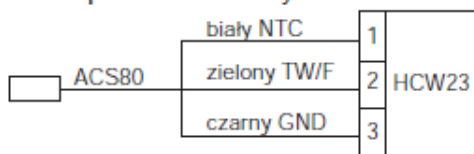
Wyświetlacz można stabilnie ustawić na podpórcie pod kątem 40°



Montaż HR90

Współpraca z czujnikami zewnętrznymi HCW23, RF20 oraz stykiem 'otwartego okna'

Moduł pomieszczeniowy HCW23



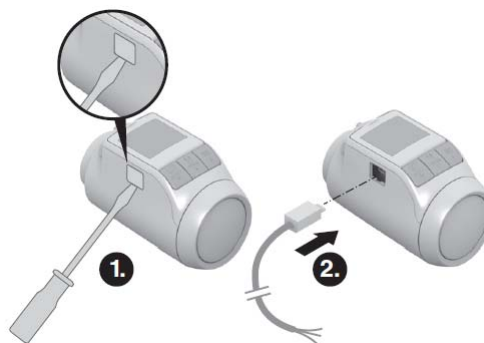
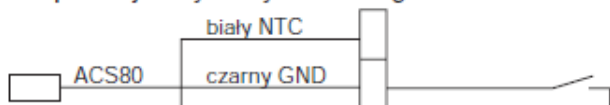
Czujnik temperatury pomieszczenia RF20



Czujnik temperatury pomieszczenia RF20 i bezpotencjalowy zestyk "otwartego okna" HCA30



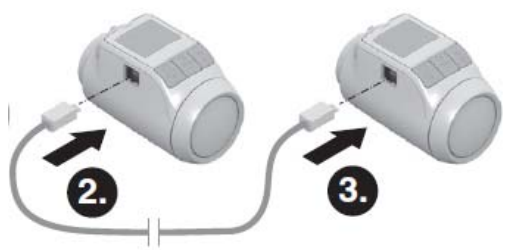
Bezpotencjalowy zestyk "otwartego okna" HCA30



ACS90 Kabel 2 m

Kopiowanie programu na pozostałe głowice HR90

Jeśli kilka głowic HR90 ma działać według tego samego programu czasowego, wystarczy ustawić program czasowy na jednym urządzeniu (urządzeniu głównym) i przy pomocy kabla ACC90 skopiować ustawienia do innych głowic.



ACC90 Kabel 0,5 m