

Aulin

FILTROODMULNIKI MAGNETYCZNE TYPU FOM-AULIN DN 25 ÷ 150



Dopuszczenie Do Obrotu UDT

Przeznaczenie:

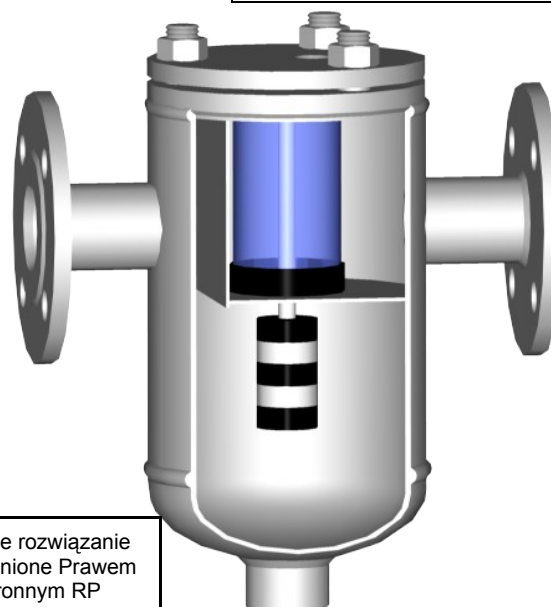
Filtroodmulniki typu FOM-Aulin są urządzeniami przeznaczonymi do usuwania z wody zanieczyszczeń (w postaci stałej). Stanowią one niezbędne wyposażenie węzłów ciepłych, kotłowni i układów wodociągowych. Filtroodmulniki typu FOM-Aulin to najskuteczniejsze zabezpieczenie urządzeń systemów ciepłowniczych i wodnych. W szczególności zapewniają skuteczną i bezawaryjną pracę automatyki regulacyjnej, aparatury kontrolno-pomiarowej, wymienników ciepła, pomp oraz pozostałych elementów instalacji. Koszt filtroodmulnika (typu FOM-Aulin) jest znikomy w porównaniu z ewentualnymi stratami spowodowanymi przerwą w dostawie mediów, wymianą uszkodzonych elementów systemu, bądź ich wadliwym funkcjonowaniem.

W procesie filtracji FOM-Aulin wykorzystuje następujące procesy: odmulanie inercyjne, odmulanie sedymentacyjne, filtrację magnetyczną, filtrację mechaniczną.

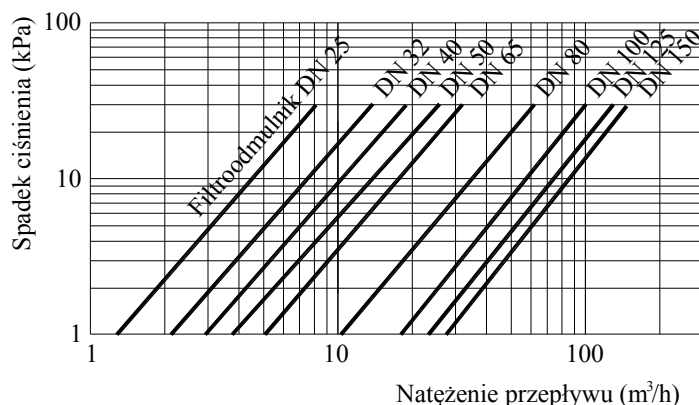
Znamienną cechą konstrukcji FOM-Aulin jest skuteczność działania. W filtroodmulniku FOM-Aulin stos magnetyczny umieszczony jest tuż przed wlotem do filtra siatkowego tak, aby wszystkie cząsteczki wody przepływały możliwie blisko stosu magnetycznego.

Konstrukcja FOM-Aulin pozwala też na zmniejszenie uciążliwości obsługi filtroodmulnika ponieważ zarówno czyszczenie filtra jak i stosu magnetycznego odbywa się poprzez odkręcenie pokrywy górnej. Montaż filtra ze stosem wewnątrz zbiornika umożliwiają odpowiednio wyprofilowane gniazdo wewnątrz urządzenia.

Państwowy Zakład Higieny
ATEST HIGIENICZNY
HK/W/0345/01/2003



Niniejsze rozwiązanie
jest chronione Prawem
Ochronnym RP



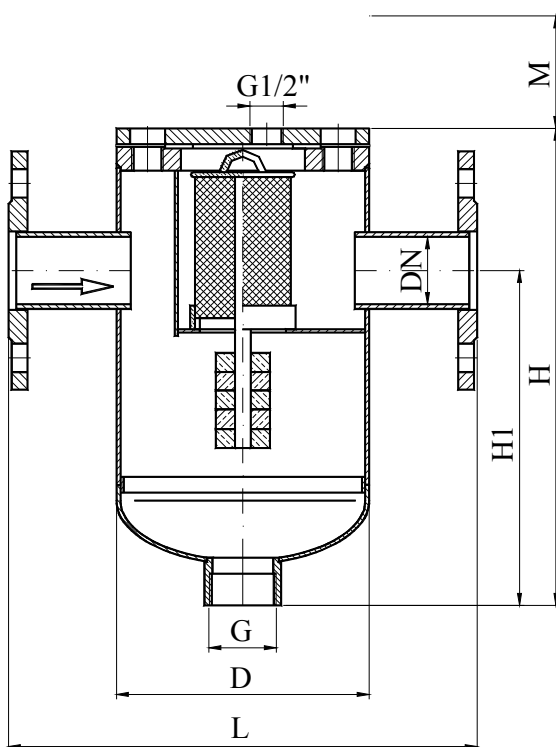
Oznaczenia filtroadmulników:

- FOM-Aulin** - wersja magnetyczna ze stali kwasoodpornej;
FM- Aulin - wersja magnetyczna ze stali węglowej, ocynkowana ogniowo;
FO- Aulin - wersja ze stali węglowej, ocynkowana ogniowo.

Dane techniczne:

Temperatura nominalna: 150 °C
 Ciśnienie nominalne 1,6 MPa
 Filtr siatkowy – wielkość oczka 0,4 x 0,4 mm - standard
 (opcjonalnie od 0,05x0,05 mm)

Wielkość DN	Wymiary gabarytowe (mm)						Pojemność dm ³	Masa kg
	G	D	L	H1	H	M		
25	1"	159	295	220	308	160	4,5	8,2
32							4,6	9,2
40							4,6	9,5
50							4,7	10,5
65							5,9	12
80	1 1/4"	256	405	295	485	260	21,7	32
100							36,2	46
125							36,8	50
150							53,2	68



Zasady doboru:

Jeżeli prędkość przepływu wody w rurociągu nie przekracza 1,1 m/s – filtroadmulnik należy dobrać według średnicy króćca przyłączeniowego.

W zamówieniu należy podać rodzaj filtroadmulnika oraz średnicę króćców przyłączeniowych:
 np. Filtroadmulnik magnetyczny FOM-Aulin DN 80.

Autoryzowany przedstawiciel: