

# Termometry manometryczne gazowe Model TGR

Karta katalogowa TW 4.19

## Zastosowanie

Termometry do pomiaru temperatury cieczy, par i gazów o max. ciśnieniu 6 MPa.

Do zastosowania w przemysłowych instalacjach grzewczych, suszarniach przemysłowych, monitorowaniu procesów technologicznych.

## Specjalne właściwości

### Wymagania

PN - 83 / M - 42356

### rednice

100, 160 mm

### Położenie czujnika

czujnik radialny

czujnik tylny

czujnik zgięty (90°)

### Klasy dokładności

1,6 dla r. 160 mm

2,5 dla r. 100 mm

### Zakres

0-60, -10-50, 20-80, 40-100, 0-100,  
-20-80, 60-160, 100-200, 0-150, 0-250, 50-300, 0-400,  
0-600 °C

dla zakresów 0-400, 0-600 °C termometry o rednicy  
100 mm wykonuje się jedynie jako opcję TGRO z  
kapilar

### Zakres pomiarowy

Pełen zakres wskaza

### Przyłączenia procesowe

Podł. czeniowy zewn. trzny

M27x2; G3/4 - 160 mm

M20x1,5; G1/2 - 100 mm

### Temperatura

Otoczenie: - 25 ... +60 °C

### Wykonanie

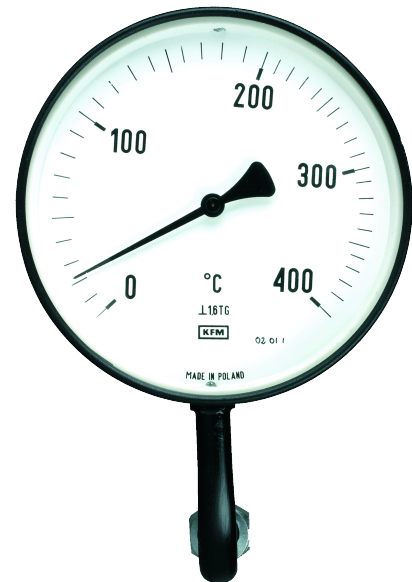
Czujnik

rednica: 15 mm - 160 mm

rednica: 12 mm - 100 mm

Materiał: stal w głowa - 160 mm

Materiał: stal kwasoodporna - 100 mm



Termometr gazowy model TGR

### Element pomiarowy

Zespół cz. ci. zanurzalnej wypełniony gazem

### Mechanizm

Mosięż

### Podzielnia

Aluminium - biała

### Oprawa

Stal malowana na kolor czarny - 160 mm

Stal kwasoodporna - 100 mm

### Pokrywa

Stal malowana na kolor czarny - 160 mm

Stal kwasoodporna - 100 mm

### Szyba

Szkló - 160 mm

Tworzywo - 100 mm

### Opcje

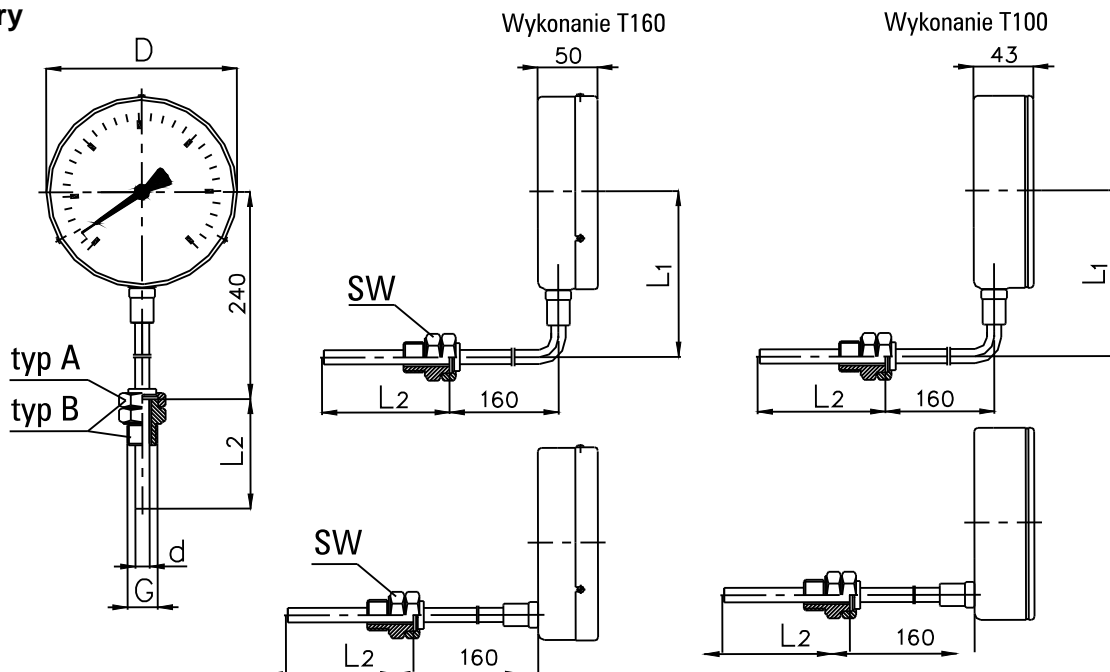
- czujnik ze stali kwasoodpornej - 160 mm

- obudowa ze stali kwasoodpornej - 160 mm

- gwinty podł. czeniowe wewn. trzne

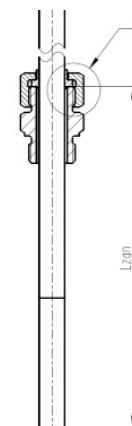
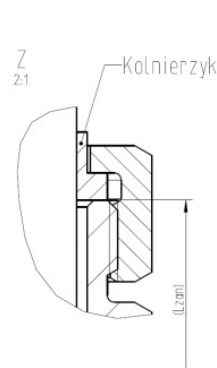
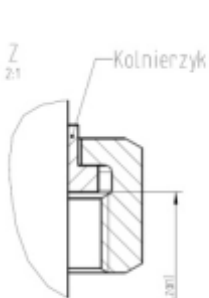
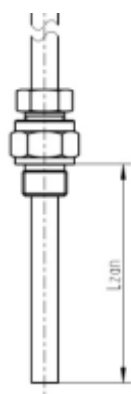
- tuleja ochronna czujnika

## Wymiary



Uwaga: Mocowanie typu „A” – gwint wewn trzny, typu „B” – gwint zewn trzny

Sposób mierzenia długości L dla rednicy 100 mm



rednica obudowy w mm	Wymiary w mm					Waga (kg)	
	D±1	d±1	L <sub>1</sub> ±1	G (gwinty)			SW
				Metryczne	Calowe		
100	12	130	M20x1,5	G1/2	27	0,78	
160	15	160	M27x2	G3/4	36	1,2	

Długość zanurzeniowa L <sub>z</sub> mm	Zakres wskaza temperatury °C
100, 125, 160, 200, 250, 315, 400, 500, 630, 800, 1000	10-60, -10-50, +20-80, +40-100, -20-80, +60-160, +100-200, 0-100, 0-150, 0-250, +50-300, 0-400, 0-600

### Informacje potrzebne do zamówienia

Model wyrobu / rednica / zakres wskaza / przył cze procesowe / długo czujnika / opcje dodatkowe



**WIKAPOLSKA**  
spółka z ograniczon odpowiedzialno ci sp. k.  
Ul. Ł gska 29/35, 87-800 Włocławek  
Tel.: (+48) 54 23 01 100  
Fax: (+48) 54 23 01 101  
E-mail: info@wikapolska.pl  
www.wikapolska.pl