

Stabilizatory temperatury ciepłej wody użytkowej

Typ SCWA

Zastosowanie

Stabilizatory temperatury przeznaczone są do instalowania w węzłach cieplnych z przepływowymi wymiennikami ciepłej wody użytkowej, przy zastosowaniu automatyki ograniczającej temperaturę (np. regulatorów temperatury bezpośredniego działania)

Cechy szczególne

- utrzymywanie temperatury c.w.u. w granicach $\pm 1^\circ\text{C}$, w stosunku do temperatury zadanej
- stabilizacja temperatury c.w.u. realizowana jest poprzez mieszanie wody o różnych i szybko zmieniających się temperaturach

Budowa

Stabilizator temperatury c.w.u. zbudowany jest jako zbiornik stalowy cylindryczny cynkowany ogniowo. W górnej części zbiornika umieszczono króciec wlotowy (1) i wylotowy (2), których przyłącza wykonywane są indywidualnie do potrzeb odbiorcy. Dodatkowo w dnie górnym znajduje się króciec odpowietrzający (3) i króciec do wkręcenia termometru (4). Na płaszczu w górnej części znajduje się para króćców (5) służąca do podłączenia czujnika temperatury regulatora jak również termomanometru. W dolnej części umieszczona jest para króćców (6) przeznaczona do podłączenia cyrkulacji. Oczyszczanie komory zbiornika odbywa się przy wykorzystaniu króćca spustowego (7).

Dane techniczne

Typ	Pojemność dm ³	Temperatura nominalna °C	Ciśnienie nominalne bar	Masa netto kg	H	Króciec D**
SCWA 100	100	110	6	45	775	DN40-80 PN16
SCWA 200	203			58	1175	
SCWA 250	251			70	1405	
SCWA 286*	286			79	1575	DN40-80 PN6
SCWA 350	350			95	1885	DN40-150 PN16
SCWA 400	403			105	2075	
SCWA 500	510			150	2600	
SCWA 600	601			190	3000	

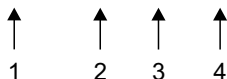
* wielkość SCWA 286 DN80 (dawna nazwa SCWA) jest wielkością produkowaną seryjnie

** wymiary przyłączeniowe kołnierzy wg PN-EN 1092-1

*** możliwe wykonania jako stabilizatory temperatury wody lodowej lub glikolu

Oznaczenie stabilizatora temperatury c.w.u.

SCWA 400 / 80 / 110



- 1 - typ stabilizatora temperatury c.w.u.
- 2 - oznaczenie pojemności zbiornika
- 3 - średnica nominalna DN króćca wlotowego i wylotowego
- 4 - temperatura obliczeniowa

Wykonanie specjalne:

- kołnierze przyłączeniowe na ciśnienie PN6 lub PN16, inne niż podane w tabeli
- króćce gwintowane G3" (króciec wlotowy i wylotowy).

Dla wykonania specjalnych rodzaj zmian należy określić w zamówieniu.

Przy zastosowaniu czynnika innego niż woda należy określić to w zamówieniu.

Opis

1. Króciec dopływowy
2. Króciec odpływowy
3. Króciec odpowietrzający
4. Króciec termometru
5. Króćce czujnika temperatury
6. Króćce do podłączenia cyrkulacji
7. Króciec spustowy

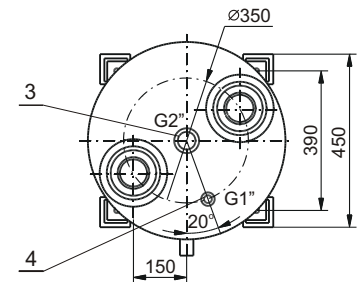
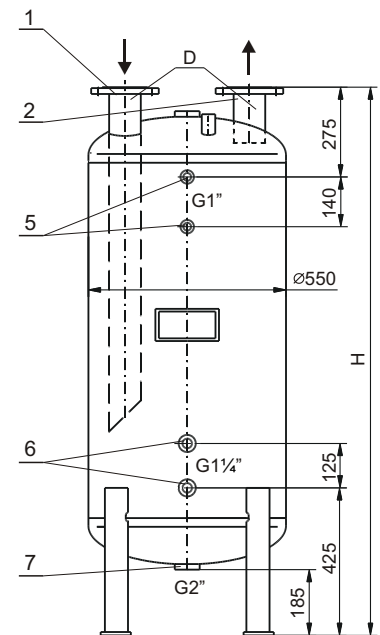
Stabilizatory temperatury c.w.u. Posiadają:

- atest PZH.

- znak CE dla temperatur $T > 110^\circ\text{C}$

Zaleca się zastosowanie anody magnetycznej w celu zwiększenia żywotności zbiornika.

Zastrzega się prawo do wprowadzenia zmian konstrukcyjnych.



Stabilizator temperatury ciepłej wody użytkowej typ SCWA (budowa i wymiary)