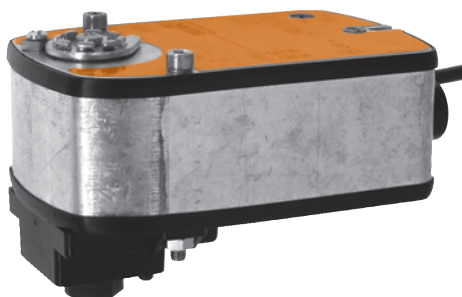


Siłownik obrotowy z funkcją bezpieczeństwa do zaworów kulowych 2- oraz 3-drogowych

- Moment obrotowy 4 Nm
- Napięcie znamionowe 24 V AC/DC
- Sterowanie: Zamknij/Otwórz
- LRF24: normalnie zamknięty przy braku zasilania
- LRF24-O: normalnie otwarty przy braku zasilania


Dane techniczne

Dane elektryczne	Napięcie znamionowe	24 V AC, 50/60 Hz 24 V DC
	Zakres roboczy	19,2...28,8 V AC, 21,6...28,8 V DC
	Pobór mocy	Sprężyna powrotna 5 W przy znamionowym momencie obrotowym Utrzymywanie położenia 2,5 W Moc znamionowa 7 VA
	Połączenia	Kabel 1 m, 2 x 0,75 mm ²
	Połączenie równoległe	tak (Sprawdzić pobór mocy!)
Dane funkcjonalne	Moment obrotowy (znamionowy)	Silnik min. 4 Nm przy napięciu znamionowym Sprężyna powrotna min. 4 Nm
	Kierunek obrotu	LRF24 NZ, przy braku zasilania zawór kulowy zamknięty (A – AB = 0%) LRF24-O NO, przy braku zasilania zawór kulowy otwarty (A – AB = 100%)
	Przestawianie ręczne	Przy użyciu korbki siłownik można ustawić na stałe w dowolnym położeniu.
	Kąt obrotu	95° ↺
	Czas ruchu	Silnik 40 ... 75 s (0 ... 4 Nm) Sprężyna powrotna ~20 s @ -20 ... 50°C / maks. 60 s @ -30°C
	Poziom natężenia dźwięku	Silnik maks. 50 dB (A) Sprężyna powrotna ~62 dB (A)
Bezpieczeństwo	Trwałość	Minimum 60 000 przestawień do pozycji bezpiecznej
	Wskaźnik położenia	mechaniczny
	Klasa ochronności	III (napięcie bezpieczne – niskie)
	Kategoria ochronna obudowy	IP54
	Kompatybilność elektromagnetyczna	CE zgodnie z 89/336/EEC
	Zasada działania	Typ 1 (wg EN 60730-1)
	Odporność na impulsy napięciowe	0,8 kV (wg EN 60730-1)
	Stopień zanieczyszczenia środowiska	3 (wg EN 60730-1)
	Zakres temperatur otoczenia	-30 ... +50°C
	Temperatura czynnika	+5 ... +100°C (w zaworze kulowym)
Wymiary / masa	Zakres temperatur składowania	-40 ... +80°C
	Zakres wilgotności otoczenia	95% wilg. wzgl., brak kondensacji (wg EN 60730-1)
	Konserwacja	bezobsługowy
	Wymiary	patrz „Wymiary” na str. 2.
	Masa	ok. 1,4 kg (bez zaworu kulowego)

Wskazówki dotyczące bezpieczeństwa


- Siłownik jest przeznaczony do stosowania w stacjonarnych systemach grzewczych, wentylacyjnych i klimatyzacyjnych. Nie wolno go stosować w dziedzinach innych niż wymienione w dokumentacji, w szczególności nie może być stosowany w samolotach, ani innych środkach transportu powietrznego.
- Urządzenie musi być montowane przez odpowiednio przeszkolone osoby. Prace montażowe trzeba wykonywać zgodnie z obowiązującymi przepisami i normami.
- Urządzenie może być otwierane tylko przez producenta. Użytkownik nie może ani wymieniać, ani naprawiać żadnych elementów urządzenia.
- Urządzenie zawiera elementy elektroniczne. Nie wolno go wyrzucać wraz z odpadami domowymi. Ze zużytym lub uszkodzonym siłownikiem/zaworem trzeba postępować zgodnie z obowiązującymi przepisami dotyczącymi utylizacji odpadów.

Cechy charakterystyczne wyrobu

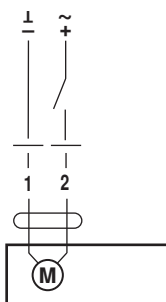
Zasada działania	Siłownik ustawia zawór kulowy w pozycji roboczej jednocześnie napinając sprężynę powrotną. Gdy wystąpi przerwa w zasilaniu, sprężyna powrotna ustawia zawór w pozycji bezpiecznej.
Łatwy montaż bezpośredni	Zestaw montażowy WLF (dostępny jako akcesoria) pozwala zamocować siłownik bezpośrednio na zaworze kulowym przy użyciu jednej śruby. Położenie względem zaworu kulowego można zmieniać z krokiem 90° \leftarrow.
Przestawianie ręczne	Przy użyciu korbki zawór kulowy można przestawiać ręcznie i ustawić go trwale w dowolnej pozycji. Mechaniczną blokadę można zwolnić ręcznie albo automatycznie poprzez podłączenie zasilania elektrycznego.
Wysoka niezawodność działania	Siłownik jest odporny na przeciążenia, nie wymaga wyłączników krańcowych. Siłownik automatycznie zatrzymuje się po osiągnięciu pozycji krańcowej.
Kombinacje zawór / siłownik	W celu uzyskania informacji o pasujących zaworach, dopuszczalnych temperaturach czynnika oraz ciśnieniach zamknięcia, trzeba zapoznać się z dokumentacją zaworów.

Montaż elektryczny

Schemat połączeń

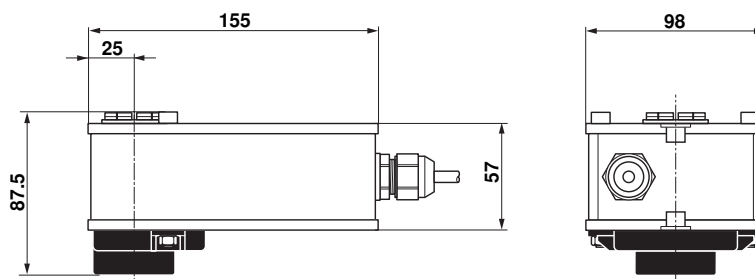
Wskazówki

- Podłączać poprzez transformator bezpieczeństwa.
- Jest możliwe równoległe podłączenie kilku siłowników.
- Sprawdzić pobór mocy!



Wymiary [mm]

Rysunki wymiarowe



BELIMO Siłowniki S.A.

ul. Zagadki 21
02-227 Warszawa
Tel. +48 22 886-53-05
Fax +48 22 886-53-08
info@belimo.pl
www.belimo.pl

Dodatkowa dokumentacja

- Pełny przegląd urządzeń do instalacji wodnych.
- Karty katalogowe zaworów kulowych.
- Instrukcje montażu siłowników oraz zaworów kulowych.
- Informacje dla projektantów (charakterystyki hydrauliczne, obiegi hydrauliczne, zalecenia dotyczące montażu, rozruchu, konserwacji, itp.)