



# suchy system DEVIdry™

## elektryczne ogrzewanie podłogowe

Innowacyjne maty grzejne DEVIdry™ umożliwiające suchy i błyskawiczny montaż wewnętrznego ogrzewania podłogowego, dzięki zastosowaniu systemu Zatrzaśnij&Podłącz (Click&Plug).

- Pod dywany, wykładziny, laminaty, panele podłogowe
- „Suchy” montaż – bez zaprawy
- Redukcja hałasu
- Bardzo prosty montaż i obsługa systemu

	Moc (W)	Powierzchnia (m <sup>2</sup> )
<b>DEVIDry™ 55</b> 	22	1
	77	2
	132	3
	187	4
	242	5
<b>DEVIDry™ 100</b> 	40	1
	140	2
	240	3
	340	4
	440	5

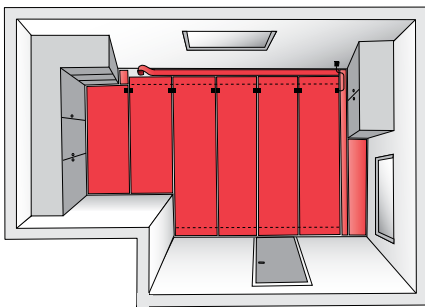
#### Elementy uzupełniające DEVIDry™ FM

Typ	Powierzchnia (m <sup>2</sup> )
DEVIDry™ FM-1	1 m <sup>2</sup>
DEVIDry™ FM-2	2 m <sup>2</sup>
DEVIDry™ FM-4	4 m <sup>2</sup>

#### Dane techniczne

Grubość maty	8 mm
Szerokość maty	1 m
Napięcie zasilania	230 V ~
Moc jednostkowa	
DEVIDry™ 55	55 W/m <sup>2</sup>
DEVIDry™ 100	100 W/m <sup>2</sup>
Poziom redukcji hałasu	17 dB
Współczynnik przenikania ciepła U	8 W/m <sup>2</sup> K
Histereza	1,2°C
Stopień ochrony	IPX7

#### Przykładowy schemat rozmieszczenia



#### Zestawy DEVIDry™

Dostępne są dwa rodzaje mat:

**DEVIDry™ 55** (do układania na podłożu drewnianym) oraz **DEVIDry™ 100**

(do układania na podłożu betonowym).

Oprócz mat potrzebny nam będzie również zestaw podłączeniowy **DEVIDry™ Plug Kit**, w skład którego wchodzi: termostat (**DEVIDry™ C**), element wykonawczy (**DEVIDry™ CD**) oraz taśma aluminiowa i przyrząd do łączenia mat. Dostępny będzie również zestaw podłączeniowy **DEVIDry™ Pro Kit**, w którym zamiast termostatu **DEVIDry™ C**, znajdziemy termostat **DEVireg™ 535**.

#### Zestawy sterujące DEVIDry™ Kit

Termostat  
DEVIDry™ C  
(DEVIDry™ Kit)



Termostat  
DEVireg™ 535  
(DEVIDry™ Pro Kit)



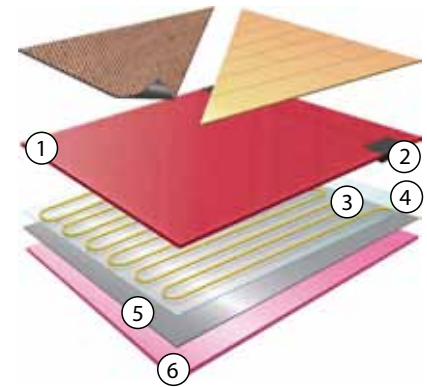
Element  
wykonawczy  
DEVIDry™ CD



Samoprzylepna  
taśma  
aluminiowa



Przyrząd  
do łączenia



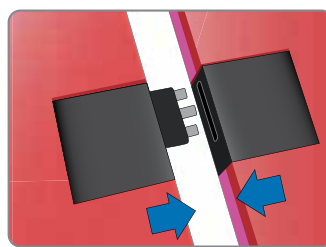
- 1) Warstwa gumy – rozkłada nacisk
- 2) Łączenie – szybkie, mocne i wodoszczelne (IPX7)
- 3) Kable grzejne – moc jednostkowa 55 W/m<sup>2</sup> lub 100 W/m<sup>2</sup>
- 4) Folia poliesterowa – wzmocnienie
- 5) Folia aluminiowa – rozproszczenie ciepła
- 6) Pianka polipropylenowa – wygłuszenie, warstwa nośna pokrycia podłogi

#### Montaż

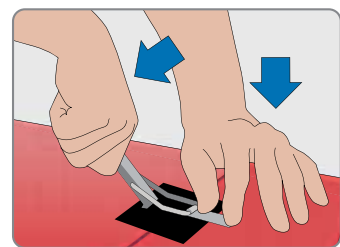
Dzięki zastosowaniu systemu Zatrzaśnij&Podłącz (Click&Plug) instalacja odbywa się w rekordowo szybkim czasie. Sposób łączenia mat przedstawiony jest na Rys.1 i Rys. 2

#### Instalacja DEVIDry™

1. Określ ogrzewaną powierzchnię.
2. Wyczyść podłoże.
3. Ułóż obok siebie elementy.
4. Połącz elementy ze sobą.
5. Odetnij zbędne krawędzie.
6. Wypełnij luki materiałem uzupełniającym.



Rys.1



Rys.2

System	DEVIDry™ Control Kit	Wydajność [W/m <sup>2</sup> ]	Konstrukcja podłogowa		Podłoga		
			drewniana	betonowa	drewniana	laminowana	wykładzina
 The Click & Plug System	Plug Kit 55	55	●	●	●	●	●
	Plug Kit 100	100	—	●	●	●	●
 The Click & Pro System	Pro Kit 55	55	●	●	●	●	—
	Pro Kit 100	100	—	●	●	●	—