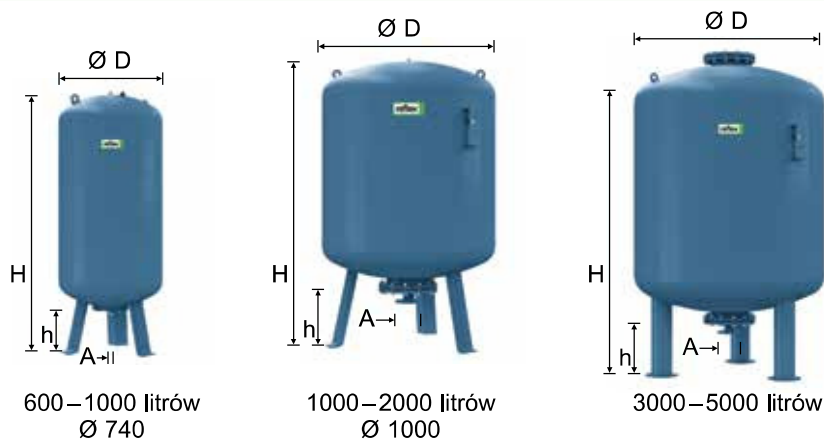


Refix DE (cd.)



16 bar	Typ	Indeks	VPE*	Waga	Ø D	H	h	A
	16 bar/70 °C	niebieskie		(kg)	(mm)	(mm)	(mm)	
	DE 8	7301006	96	2,7	206	321	–	G ¾
	DE 12	7302105	72	3,5	280	309	–	G ¾
DE 25	7304015	24	5,6	280	499	–	G ¾	
DE 80	7348600	–	23,0	480	729	153	G 1	
DE 100	7348610	–	27,0	480	834	153	G 1	
DE 200	7348620	–	57,0	634	967	150	G 1 ¼	
DE 300	7348630	–	66,0	634	1267	150	G 1 ¼	
DE 400	7348640	–	116,0	740	1394	265	G 1 ½	
DE 500	7348650	–	127,0	740	1614	265	G 1 ½	
DE 600	7348660	–	158,0	740	1859	265	G 1 ½	
DE 800	7348670	–	202,0	740	2324	265	G 1 ½	
DE 1000 Ø 740	7348680	–	244,0	740	2604	265	G 1 ½	
DE 1000 Ø 1000	7312805	–	530,0	1000	2001	286	DN 65/PN 16	
DE 1500	7312905	–	685,0	1200	1991	291	DN 65/PN 16	
DE 2000	7313005	–	895,0	1200	2451	291	DN 65/PN 16	
DE 3000	7313105	–	1240,0	1500	2521	320	DN 65/PN 16	
DE 4000	7354100	–	1100,0	1500	3110	320	DN 65/PN 16	
DE 5000	7354300	–	1120,0	1500	3645	320	DN 65/PN 16	

25 bar	Typ	Indeks	VPE*	Waga	Ø D	H	h	A
	25 bar/70 °C	niebieskie		(kg)	(mm)	(mm)	(mm)	
DE 8	7290100	60	3,5	206	321	–	G ¾	
DE 80	7317600	–	70,0	450	942	159	DN 50/PN 40	
DE 120	7313700	–	100,0	450	1253	159	DN 50/PN 40	
DE 180	7313500	–	116,0	450	1528	159	DN 50/PN 40	
DE 300	7313800	–	150,0	750	1318	160	DN 50/PN 40	
DE 400	7313300	–	245,0	750	1423	160	DN 50/PN 40	
DE 600	7321500	–	290,0	750	1868	159	DN 50/PN 40	
DE 800	7321200	–	355,0	750	2268	159	DN 50/PN 40	
DE 1000 Ø 750	7321000	–	245,0	750	2768	159	DN 50/PN 40	
DE 1000 Ø 1000	7322200	–	800,0	1000	2051	242	DN 65/PN 40	
DE 1500	7322100	–	680,0	1200	2071	291	DN 65/PN 40	
DE 2000	7313400	–	895,0	1200	2531	240	DN 65/PN 40	
DE 3000	7345700	–	1550,0	1500	2609	269	DN 65/PN 40	

↑ pojemność nominalna V_n [litry]

* ilość zbiorników na palecie

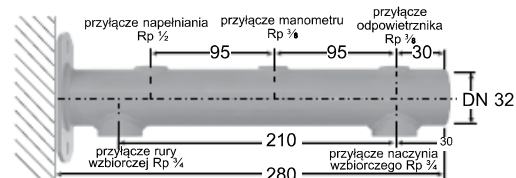
Wykonania specjalne > 25 bar na zamówienie

Osprzęt Reflex

Wspornik Reflex

- z przyłączami osprzętu do zamocowania zbiorników na ścianie (do zbiorników Reflex 8–25 litrów)

Indeks: 7612000



- taśma mocująca do zamocowania zbiorników na ścianie (do zbiorników Reflex 8–25 litrów), przyłączy zbiornika dół lub góra

Indeks: 7611000



Czujnik uszkodzenia membrany MBM II

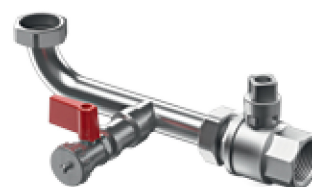
- stosowany do sygnalizowania uszkodzenia membrany w zbiornikach Reflex DT, DE oraz Reflex G od 60 litrów
- składający się z czujnika i przekaźnika (montowane fabrycznie)
- zasilanie 230 V/50 Hz
- wyjście bezpotencjałowe (przekaźnik)
- dostarczany tylko w połączeniu z naczyniem



Indeks: 7857700

Zespół przyłączy

- do wyjątkowo szybkiego montażu i konserwacji ciśnieniowych naczyń wzbiorniczych
- w zestawie zawór odcinający i przyłączy gwintowane
- zawór opróżniający G 1/2 i końcówka do przewodu giętkiego
- zgodne z normą PN-EN 12828
- PN 16/120 °C
- szczególnie odpowiednie dla naczyń Reflex G 100–1000 Ø 740



Typ	Indeks
Zestaw przyłączy 1	9119204
Zestaw przyłączy 1 1/4	9119205
Zestaw przyłączy 1 1/2	9119206

Złącze odcinające Reflex SU

- bezpieczne odcięcie podczas konserwacji i demontażu naczyń wzbiorniczych
- zawór opróżniający
- zgodne z normą PN-EN 12828
- PN 10 / 120 °C

Typ	Indeks
Złącze SU R 3/4	7613005
Złącze SU R 1	7613100

Zawór kulowy kołpakowy

- do obsługi naczyń wzbiorniczych
- z możliwością opróżniania

Typ	Indeks
MK 1 1/4	6830300
MK 1 1/2	6830400
MK 2	6830500