

Zbiorniki hydroforowe

Typ **CZH** - ze stali niskowęglowej

Typ **CZH-S** - ze stali wysokostopowej

Zastosowanie

Zbiorniki przeznaczone są do stosowania w instalacjach hydroforowych. Służą one do stabilizacji wymaganego ciśnienia wody w sieci, oraz do jej magazynowania. W wykonaniu typowym zbiorniki przeznaczone są do pracy przy ciśnieniu 6 lub 10 bar. Na specjalne zamówienie, ciśnienie pracy może zawierać się w przedziale od 6 - 16 bar.

Cechy szczególne

- stabilizacja ciśnienia
- magazynowanie wody

Budowa

Zbudowane są jako zbiorniki cylindryczne stalowe ze stali niskowęglowej malowane zewnętrznie (wariantowo ocynkowane ogniowo).

Zbiorniki CZH posiadają znak **CE**, oraz atest **PZH** (dla wersji ocynkowanej).

Dane techniczne

Typ	Pojemność dm ³	Temperatura nominalna °C	Ciśnienie nominalne bar	Masa netto* kg	Wymiary						
					D	H	H1	K1,K2	K4,K5	K6,K8	K7
CZH 240/650	240	50	6 lub 10	120	650	1150	~520	G1" do G2" lub Dn25 do Dn65	¾"	2"	1"
CZH 320/650	320			136	650	1400	~520				
CZH 400/650	400			160	650	1650	~520				
CZH 570/650	570			185	650	2150	~520				
CZH 630/800	630			178	808	1810	~600				
CZH 750/800	755			198	808	2060	~600				
CZH 880/800	880			219	808	2310	~600				
CZH 1040/900	1037			221	908	2110	~625				
CZH 1200/900	1196			244	908	2360	~625				
CZH 1500/1000	1502			312	1010	2410	~650				
CZH 2000/1200	1983			427	1212	2310	~700				
CZH 2520/1200	2521			495	1212	2760	~700				

* - masa zbiornika w wersji na ciśnienie 10bar.

Na życzenie klienta możliwe jest wykonanie zbiorników o parametrach innych niż podano w tabeli.

Opis króćców przyłączeniowych

- | | |
|---------------------------|---------------------------------|
| K1 - wlot wody. | K5 - przyłącza wodowskazu. |
| K2 - wylot wody. | K6 - wlot sprężonego powietrza. |
| K3 - właz rewizyjny. | K7 - zawór bezpieczeństwa. |
| K4 - aparatura pomiarowa. | K8 - spust zanieczyszczeń. |

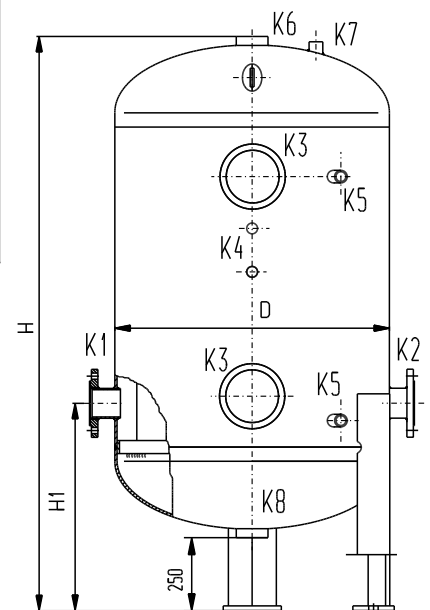
Oznaczenie

CZH 570 / 650 / 10 / G1

↑	↑	↑	↑	↑
1	2	3	4	5
↓	↓	↓	↓	↓

CZH 880 / 800 / 6 / 50

- 1 - typ zbiornika hydroforowego
- 2 - pojemność całkowita zbiornika
- 3 - średnica płaszczki zbiornika
- 4 - max. ciśnienie pracy
- 5 - rodzaj przyłącza zależny od zamawiającego
(K1 i K2 - gwint zewnętrzny G1", G1¼", G1½", G2",
lub jako przyłącze kołnierzowe Dn25, Dn32, Dn40,
Dn50 i Dn65, Pn16 wg PN EN 1092-1)



Zbiornik stalowy hydroforowy
typ CZH wersja z przyłączami
kołnierzowymi (wymiary)

W zamówieniu należy zaznaczyć jeśli zbiornik ma być ocynkowany ogniowo.

Zastrzega się prawo do wprowadzenia zmian konstrukcyjnych.